

Аппарат «МИНИ-ЭКСПЕРТ-ДТ» с программным обеспечением «ИМЕДИС-ЭКСПЕРТ»



Аппарат для электропунктурной диагностики и электро-, магнито- и светотерапии по БАТ и БАЗ компьютеризированный «МИНИ-ЭКСПЕРТ-ДТ» содержит взаимосвязанные и взаимодополняющие системы: диагностическую, терапевтическую и электронный медикаментозный селектор.

Диагностическая система позволяет:

- осуществлять измерения и интерпретацию электрических параметров биологически активных зон (БАЗ) и биологически активных точек (БАТ) по методу Р. Фолля, вегетативного резонансного теста;
- осуществлять медикаментозное тестирование и динамический контроль терапии, в том числе с использованием медикаментозного селектора;
- проводить топическую, синдромную, нозологическую и локальную диагностику;
- реализовывать персонализированные диагностические алгоритмы.

Встроенный в аппарат электронный медикаментозный селектор содержит более 56000 электронных аналогов гомеопатических препаратов, нозодов, органопрепаратов, аллергенов, которые могут быть использованы с возможностью изменения потенции и инверсии свойств в процессе медикаментозного тестирования.

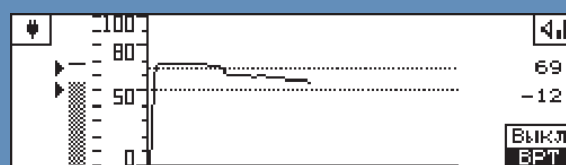
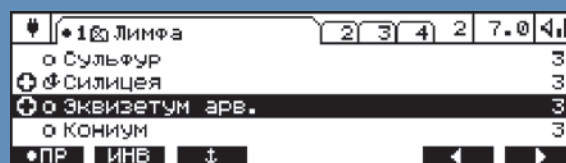
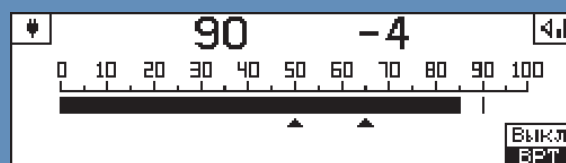
Терапевтическая система позволяет:

- проводить электро- и магнитотерапию сигналами заданной частоты, формы, амплитуды и полярности;
- проводить индукционную терапию по 90 программам, в которых используются частотные спектры ритмов мозга человека;
- проводить резонансно-частотную диагностику и терапию заболеваний, вызванных вирусами, бактериями, простейшими, гельминтами и грибами.

Аппарат позволяет создавать и хранить в памяти индивидуальные терапевтические программы и группы препаратов пользователя.

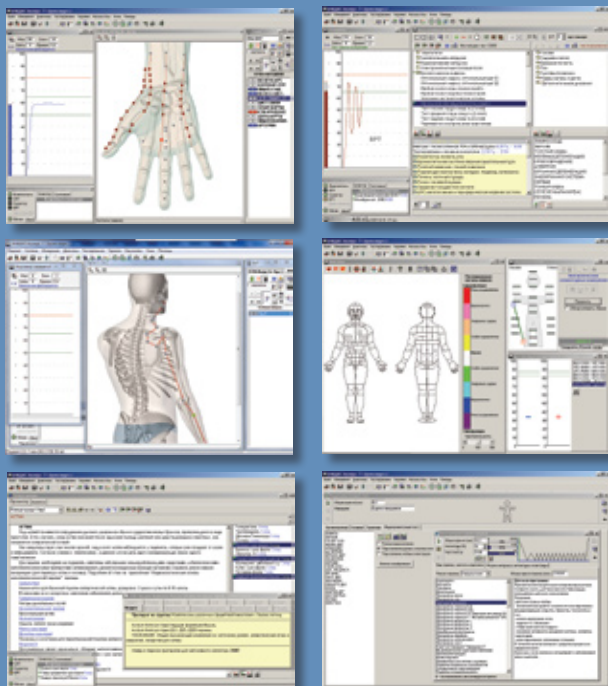
Аппарат может работать как в комплексе с персональным компьютером под управлением программного обеспечения «ИМЕДИС-ЭКСПЕРТ», так и автономно.

Диагностическая система:	
Электропунктурная диагностика по методу Р. Фолля	+
Вегетативный резонансный тест (ВРТ) "ИМЕДИС-ТЕСТ"	+
Модифицированный вегетативный резонансный тест (ВРТ+)	-
Сегментарная биоэлектронная функциональная диагностика	+
Медикаментозное тестирование	+
Терапевтическая система:	
Электротерапия с изменяемой частотой, амплитудой и формой импульсов	+
Магнитотерапия с изменяемой частотой, амплитудой и формой импульсов	+
Светотерапия (красный, зеленый) и инфракрасная терапия	+
Эндогенная биорезонансная терапия	-
Электронный медикаментозный селектор	
Режим «Трансфер»	+
Возможность автономной работы	+
Возможность подключения к компьютеру	+
Технические характеристики:	
Габаритные размеры	200 x 150 x 70 мм
Масса аппарата (не более)	1,2 кг
Измерительный ток при нагрузке 100 кОм	6 мкА
Полярность импульсов электротерапии	положительные, отрицательные, биполярные
Диапазон регулировки:	
- амплитуды импульсов электротерапии	0 - 20 В
- частоты следования импульсов электротерапии	0,1 - 15000 Гц
Время непрерывной работы от батареи	6 ч
Интерфейс для подключения к компьютеру	USB
Работа с программным обеспечением	ПО "ИМЕДИС-ЭКСПЕРТ"



024

Программное обеспечение «ИМЕДИС-ЭКСПЕРТ» (входит в комплект к аппарату «МИНИ-ЭКСПЕРТ-ДТ»)



Программное обеспечение поддерживает согласованную работу всех систем, дает возможность ведения картотеки пациентов, в которой сохраняются данные о пациентах, даты визитов, анамнез, жалобы и результаты обследования. Имеется возможность вывода результатов обследования и лечения на печать в наглядном текстовом и графическом виде.

В программу включены справочно-информационные системы по локализации БАТ (акупунктурный атлас), взаимосвязям БАТ, органов (систем), нозологий и медикаментов.

Для облегчения подбора лечебных препаратов в программу включены реперториумы и справочные системы по гомеопатическим препаратам, нозодам и органопрепаратам, содержащимся в селекторе.

В программное обеспечение включена обширная справочная база данных для проведения электро-, магнито- и светотерапии (по нозологиям, эффектам, органам, системам, меридианам и т.д.).

СИСТЕМНЫЕ ТРЕБОВАНИЯ:

Операционная система: локализованная русская версия Windows ME/2000/XP/Vista/7/8/8.1.

Процессор, память, жесткий диск: достаточные для полноценного функционирования установленной версии Windows.

Дисковое пространство: 100 Мб для хранения данных.

Порты: не менее двух портов USB (возможно использование разветвителя USB).

При поставке программного обеспечения на диске CD-ROM требуется наличие привода CD-ROM.

ДОПОЛНИТЕЛЬНАЯ ИНФОРМАЦИЯ

Аппарат комплектуется набором необходимых электродов и соединительных проводов.

Питание аппарата осуществляется от сети переменного тока 220В с помощью блока питания, либо от четырех батарей, в том числе аккумуляторных, типа «АА» напряжением 1,2 – 1,5 В (приобретаются отдельно).

Аппарат продается только врачам, прошедшим обучение по методам электропунктурной диагностики и биорезонансной терапии.

Аппарат разрешен к применению и серийному производству комиссией по новой медицинской технике Министерства здравоохранения и социального развития РФ, лицензирован и сертифицирован в России и за рубежом.



Центр интеллектуальных медицинских систем «ИМЕДИС»
Адрес: 111024, Москва, Авиамоторная ул., дом 12, офис 812
Тел./факс: +7 (495) 539-20-83 (многоканальный)
E-mail: info@imedis.ru, <http://www.imedis.ru>